



Die Monitoring Systeme und Sensoren von AKCess Pro bieten branchenübergreifende Einsatzmöglichkeiten:

- Überwachung Serverraum / Rechenzentrum / Data Center
- Überwachung wichtiger Infrastrukturen in Niederlassungen
- Überwachung von Energieversorgungsanlagen
- Überwachung von ITK-Anlagen
- Überwachung der Lüftungs- und Klimatechnik
- Überwachung von USV- und Netzersatzanlagen
- Monitoring vorhandener Technik- und Serverschränke
- Überwachung wichtiger Produktionsräume / -anlagen
- Überwachung von Kühlräumen / Kühlhallen
- IP-Anbindung von Sicherheits-, Haus- und Gebäudetechnik
- Überwachung von Forschung, Lager und Archiv
- und viele weitere mehr...

Merkmale der intelligenten Sensoren von AKCess Pro®:

- alle intelligenten Sensoren von AKCess Pro werden nach strengen Qualitätskriterien gefertigt
- einfache Integration auch in bereits existierende Infrastrukturen
- Plug 'n' Play Sensormontage per RJ45 Steckverbindung
- Spannungsversorgung erfolgt über sensorProbe / securityProbe Monitoring Hardware, keine zusätzlichen Batterien benötigt
- Störfestigkeit gegen Fremdfelder, da CatX Kabelverbindung
- AutoSense Funktion: jeder intelligente Sensor wird automatisch von sensorProbe / securityProbe Monitoring System erkannt und im Webinterface sofort angezeigt
- Disconnect Funktion: Sie werden bei Kabelbruch automatisch von der sensorProbe oder securityProbe alarmiert
- SNMP Polling: die angeschlossenen Sensoren können per SNMPget Befehl über Netzwerk / Web abgefragt werden

Sensor OID zwecks Integration in Monitoring Software:

Alle intelligenten Sensoren des Herstellers AKCess Pro sind mit einer SNMP OID ausgestattet (Object Identifier) und können somit auch in Netzwerk Management Systeme (Nagios, HP OpenView, OpenNMS, WhatsUp Gold usw.) oder Monitoring Tools (Cacti, MRTG usw.) eingebunden werden. Die erforderlichen MIB Dateien und SNMP Utilities sind im Lieferumfang unserer sensorProbe und securityProbe Monitoring Systeme enthalten.

Über AKCess Pro®:

Der Hersteller AKCess Pro zählt zu den weltweit ältesten und größten Anbietern von TCP/IP-basierten Monitoring Systemen für die 24/7 Sicherheits- und Umgebungsüberwachung. Weltweit setzen über 70.000 Unternehmen (fast) aller Branchen auf die AKCess Pro® IT-Sicherheitstechnik. Der autorisierte AKCess Pro Importeur Didactum® nennt Ihnen gerne namhafte Referenzen!



Abb.: Für unsere securityProbe Monitoring Systeme steht Ihnen eine große Auswahl an IP-fähigen Sensoren zur Verfügung. Nach dem Baukastenprinzip können Sie sich so Ihre maßgeschneiderte Netzwerk Überwachungslösung zusammenstellen. Eine Übersicht finden Sie in diesem Prospekt.

AKCP E-opto16 Erweiterungsmodul

Die AKCP E-opto16 Erweiterungsmodul können, durch die Verwendung der E-Out / E-In-Ports anderer Erweiterungsmodul, auch verkettet werden.

Eine große Menge an Geräten, welche ein Ausgangssignal oder Spannung erzeugen, können mit jedem der 2-Draht potentialfreien Kontakte an der Rückseite des AKCP E-opto16 Erweiterungsmoduls angeschlossen werden. Der LED Status der (16) potentialfreien Kontakte wird am Front Panel angezeigt.

Die E-opto16 Erweiterungsmodul können bis zu 300 Meter vom AKCP securityProbe-5E Überwachungssystem entfernt abgesetzt werden. Es gibt keine Begrenzung wie viele Modul an einer einzigen securityProbe-5E angeschlossen werden können. Es hängt lediglich von der Anzahl der verbunden Sensoren ab. Es können maximal 600 Datenpunkte durch das securityProbe-5E Überwachungssystem überwacht werden. Erweiterungsmodul können auch verkettet werden, durch die Verwendung der E-Out / E-In-Ports anderer Erweiterungsmodul.

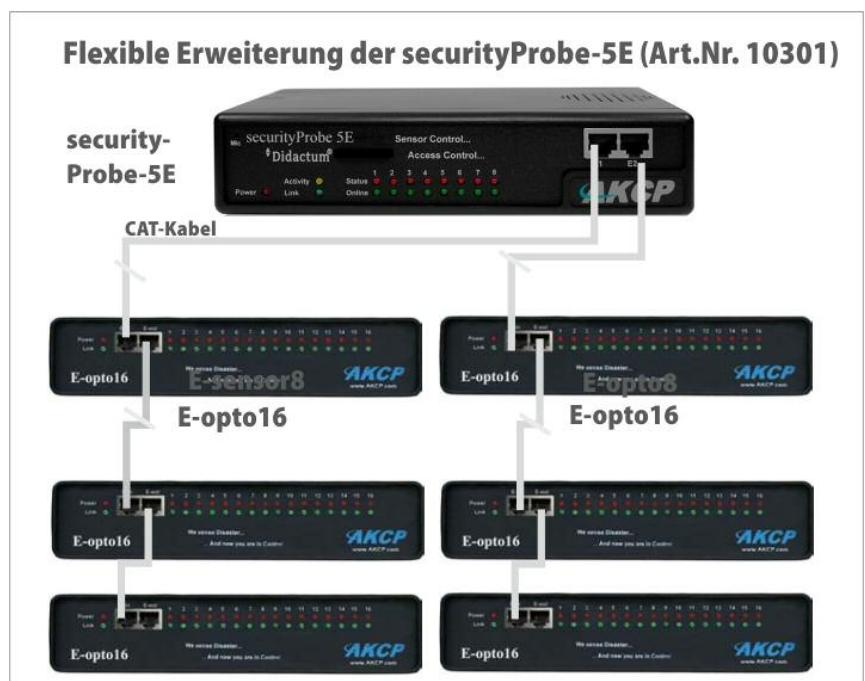


Abb.: Hier sehen Sie wie die E-opto16 Erweiterungsmodul an einer securityprobe-5E in Reihe angeschlossen werden können

Technische Spezifikationen:

- Gewicht 0,645 Kg
- Messbereich von -55°C bis +75°C
- verlängerbar
- securityProbe-5E/-5ES/-5ESV kompatibel (nicht für sensorProbe Geräte geeignet)
- Sensor OID im Lieferumfang
- SNMP Unterstützung
- Power supply über AKCP Messgerät
- AutoSense Funktion
- Disconnect Alarm
- nicht für den Outdoor-Einsatz geeignet

Artikelnummer:

10161 AKCP E-opto16 Erweiterungsmodul



securityProbe-5E High-End Monitoring Systeme & Zubehör

Abb.: Sehen Sie hier die sehr umfangreichen Benachrichtigungs- und Alarmarten der securityProbe-5E High End Monitoring Appliances des Herstellers AKCess Pro.



Abb.: Durch Montage von E-sensor8 oder E-opto16 Einheiten kann ein jedes aktuelle securityProbe-5E Monitoring System bis zu 500 Sensoren überwachen.



Abb.: Gemäß dem Motto "Alles aus einer Hand" bietet der autorisierte AKCP Importeur Didactum* auch Zubehör rund um securityProbe Monitoring Hardware an. Wir beraten Sie gerne!

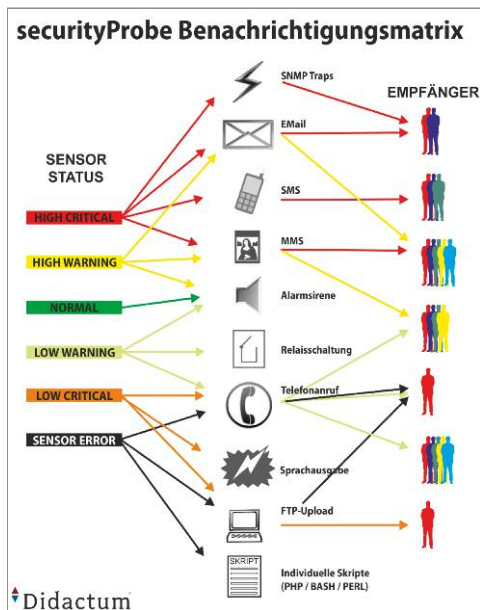


Abb.: Sehen Sie hier die umfangreichen Notifikations- und Alarmarten der securityProbe Premium IT-Monitoring Systeme. Der offizielle securityProbe Importeur Didactum steht Ihnen bei Fragen gerne zur Verfügung.



securityProbe-5E:

Die securityProbe-5E ist ein selbstständig arbeitendes IT Monitoring System, welches Sensorüberwachung (Umgebung / Sicherheit / Strom) mit leistungsstarker Videosicherheitsüberwachung kombiniert. Neben umfangreichen Alarmarten kann dieses System auf Wunsch bis zu 500 IP-fähige Sensoren überwachen.
Artikelnummer: 10301



securityProbe-5E-X20 DCW

Die neue securityProbe-5E-X20 DCW wurde für 48V DC Rechenzentrums-umgebungen entwickelt. Entfernte Infrastrukturen können mit Sensoren zuverlässig überwacht werden. 20 potentialfreie Alarmkontakte ermöglichen die IP-Anbindung der Gebäudetechnik. Per Video haben Sie Ihre sensiblen Anlagen stets im Blick.
Artikelnummer: 11038DCW



securityProbe-5E-X60-DCW:

Dieses Monitoring System findet in großen Datacentern Verwendung. Die Spannungsversorgung erfolgt über ein internes 48V DC Netzteil. Neben der Überwachung physikalischer Umgebungsfaktoren können USV-, Klima- und ITK-Anlagen via Signalkontakt fernüberwacht werden. Schliessen Sie auch bis zu 4 Videokameras an. Artikelnummer: 11039DCW



E-opto16 Erweiterungsmodule:

Diese AKCP securityProbe Erweiterungseinheit bietet 16 Ports für opto-entkoppelte Kontakte. Anlagen und Systeme aus Automation- und Gebäudetechnik können so in die 24x7 Sicherheitsüberwachung der securityProbe-5E/-5ES/-5ESV Monitoring Systeme integriert werden. Artikelnummer: 10161



IO-digital8 Modul:

Dieses securityProbe I/O-Modul bietet 8 Ports für die IP-Anbindung potentialfreier Relais. Per CATx Netzwerkkabel wird dieses Modul mit den securityProbe-5E/-5ES/-5ESV verbunden. Überwachen Sie Ihre wichtige Anlagen und Systeme. Die Kontakte können eingangs- und ausgangsseitig konfiguriert werden. Art. Nr.: 10163 sowie 10168



securityProbe-5E-X20:

Die securityProbe-5E-X20 bietet 8 Ports für die Montage der intelligenten Sensoren, 20 Eingänge für die IP-basierte Überwachung von Störmeldern sowie 4 Anschlüsse für Videokameras. Dieses Alarmmeldesystem arbeitet autark und kann auf Wunsch in alle gängigen Netzwerk Management Systeme eingebunden werden.
Artikelnummer: 11038



securityProbe-5E-X60:

Die securityProbe-5E-X60 bietet 8 Anschlüsse für die intelligenten Sensoren und 60 Eingänge für potentialfreie Kontakte / Relais. Per Webinterface können Sie Alarmer wie E-Mail, SMS-Alarm, SNMP, FAX, Skript, SNMP Trap oder Telefon (via GSM Modem) definieren. Mittels E-sensor8 Modulen können bis 500 Sensoren überwacht werden. Artikelnummer: 11039



E-sensor8 Expansionseinheit:

An eine jede dieser Einheiten können bis zu 8 IP-Sensoren montiert werden. Geeignet für die securityProbe-5E/-5ES/-5ESV Netzwerk Überwachungsgeräte. Per CatX Netzwerkkabel kann jedes Modul bis zu 150 Meter entfernt von der securityProbe abgesetzt werden. Einzelne E-sensor8 Einheiten können kaskadiert werden. Artikelnummer: 10152



SEC IO Einheiten:

Mit den SECIO 64/128/192 Einheiten können Sie eine große Anzahl potentialfreier Kontakte mit den securityProbe-5E/-5ES/-5ESV Monitoring Systemen überwachen. Die SEC IO Einheiten können die angeschlossenen Systeme sowohl eingangs- als auch ausgangsseitig überwachen. Art. Nr.: 13025, 3026, 13027



GSM/GPRS-Modem Bundle

Mit dem GSM-/GPRS Modem Bundle für die securityProbe-5E/-5ES/-5ESV Überwachungssysteme können SMS- oder MMS- Nachrichten sowie Alarmer per Telefon oder Fax verschickt werden. Bundle bestehend aus Modem, ser. Anschlusskabel, Magnetfussantenne und Netzteil (Betreiberkarte & Sprachadapter nicht enthalten). Artikelnummer: 10159



securityProbe-5ES Monitoring Systeme & Zubehör

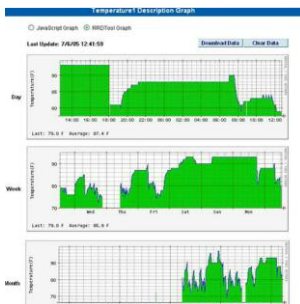


Abb.: Mit den securityProbe-5ES Überwachungsgeräten haben Sie wichtige Räume und Anlagen stets im Blick. Sie können sich im Webinterface z.B. wichtige Temperaturtrends anzeigen lassen.

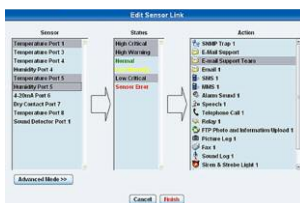


Abb.: Mit wenigen Mausklicks können Sie mit den securityProbe-5ES AlarmServern individuelle Aktionen und Alarmarten definieren. Schützen Sie Ihre Infrastrukturen!



Abb.: Die securityProbe-5ES IP-AlarmServer bieten umfangreiche Arten der Alarmierung. Auch ein geordneter Shutdown der Server kann eingeleitet werden.



Abb.: Nagios ist auf allen securityProbe Überwachungsgeräten vorinstalliert. Eine Integration der securityProbe in führende SNMP Monitoring Tools und Netzwerk Management Systeme (NMS) ist problemlos möglich. SNMP MIBs sind im Lieferumfang.



securityProbe-5ES:

Das securityProbe-5ES Überwachungsgerät stellt das Einstiegsmodell der erfolgreichen securityProbe Geräteserie des Herstellers AKCess Pro dar. Die securityProbe-5ES bietet umfangreiche Alarmarten und kann durch Montage von E-sensor8 Modulen bis zu 500 Sensoren rund um die Uhr messen und überwachen. Artikelnummer: 11052



securityProbe-5ES-X20 DCW

Die securityProbe-5ES-X20 DCW wurde für den Einsatz in 48V DC Infrastrukturen entwickelt. Die securityProbe-5ES-X20 DCW kann flexibel erweitert werden und ist so auch zukünftigen Anforderungen gewachsen. Zusätzliche 20 Eingänge erlauben die Netzwerkanbindung von Haus- und Gebäudetechnik. Artikelnummer: 11121



securityProbe-5ES-X60-DCW:

Dieses High End Rack Monitoring System wird u.a. in Datacenters mit 48V DC Stromversorgung eingesetzt. Neben der Überwachung physikalischer Umgebungsfaktoren können USV-, Klima- und ITK-Anlagen via Störmeldesammelkontakt fernüberwacht werden. Flexible Erweiterungsmöglichkeiten. Artikelnummer: 11122



E-opto16 Erweiterungsmodule:

Diese AKCP securityProbe Erweiterungseinheit bietet 16 Ports für opto-entkoppelte Kontakte. Anlagen und Systeme aus Automation- und Gebäudetechnik können so in die 24x7 Sicherheitsüberwachung der securityProbe-5E/-5ES/-5ESV Monitoring Systeme integriert werden. Artikelnummer: 10161



IO-digital8 Modul:

Dieses securityProbe I/O-Modul bietet 8 Ports für die IP-Anbindung potentialfreier Relais. Per CATx Netzwerkkabel wird dieses Modul mit den securityProbe-5E/-5ES/-5ESV verbunden. Überwachen Sie Ihre wichtige Anlagen und Systeme. Die Kontakte können eingangs- und ausgangsseitig konfiguriert werden. Art. Nr.: 10163 sowie 10168



securityProbe-5ES-X20:

Die securityProbe-5ES-X20 bietet 8 Ports für die Montage der intelligenten Sensoren sowie 20 Eingänge für die TCP/IP-basierte Überwachung von Störmeldekontakten. Dieses Monitoring System arbeitet autark und kann dank der SNMPv1/v2/v3 Unterstützung in alle gängigen Netzwerk Management Systeme integriert werden. Artikelnummer: 11111



securityProbe-5ES-X60:

Dieses Monitoring System bietet 8 Ports für SNMP-basierende Sensoren plus 60 Eingänge für digitale / potentialfreie Kontakte. Per Webinterface können Sie die gewünschten Alarmarten wie E-Mail, SMS-Alarm, SNMP, FAX, Skype, SNMP oder Telefon (via GSM Modem) festlegen. Per E-sensor8 Module können bis 500 Sensoren überwacht werden. Artikelnummer: 11097



E-sensor8 Erweiterungsmodule:

An ein jedes dieser Module können 8 weitere IP Sensoren angeschlossen werden. Geeignet für alle securityProbe-5E/-5ES/-5ESV Monitoring Systeme. Per Cat-Kabel kann jedes Modul bis zu 150 Meter entfernt von der securityProbe-5E/-5ES/-5ESV abgesetzt werden. Die E-sensor8 Einheiten können kaskadiert werden. Artikelnummer: 10152



SEC IO Einheiten:

Mit den SECIO 64/128/192 Einheiten können Sie eine große Anzahl potentialfreier Kontakte mit den securityProbe-5E/-5ES/-5ESV Monitoring Systemen überwachen. Die SEC IO Einheiten können die angeschlossenen Systeme sowohl eingangs- als auch ausgangsseitig überwachen. Art. Nr.: 13025, 3026, 13027



GSM/GPRS-Modem Bundle

Mit dem GSM-/GPRS Modem Bundle für die securityProbe-5E/-5ES/-5ESV Überwachungssysteme können SMS- oder MMS-Nachrichten sowie Alarme per Telefon oder Fax verschickt werden. Bundle bestehend aus Modem, ser. Anschlusskabel, Magnetfussantenne und Netzteil (Betreiberkarte & Sprachadapter nicht enthalten). Artikelnummer: 10159





Abb.: Mit der von Didactum® angebotenen securityProbe-5ESV Geräteserie können Sie sensible Infrastrukturen auch per Video rund um die Uhr überwachen.



Abb.: Sehen Sie hier die sehr umfangreichen Benachrichtigungs- und Alarmarten der securityProbe-5ESV High End Monitoring Systeme des Herstellers AKCess Pro.



Abb.: Durch Montage von E-sensor8 oder E-opto16 Einheiten kann ein jedes aktuelle securityProbe-5ESV Monitoring System bis zu 500 Sensoren überwachen.



Abb.: Die Anzeige der aktuellen Messwerte kann im Webinterface der securityProbe Alarmserver individualisiert werden.



Abb.: Video gefällig? Schauen Sie sich unsere aktuellen AKCP-Produktvideos an! Machen Sie sich selbst ein Bild von der Leistungsfähigkeit unserer Produkte.

securityProbe-5ESV High-End Monitoring Systeme & Zubehör



securityProbe-5ESV:
Die securityProbe-5ESV ist ein selbständig arbeitendes IT Monitoring System, welches Sensorüberwachung (Umgebung / Sicherheit / Strom) mit leistungsstarker Videosicherheitsüberwachung kombiniert. Neben umfangreichen Alarmarten kann dieses System auf Wunsch bis zu 500 IP-fähige Sensoren überwachen. Artikelnummer: 11123



securityProbe-5ESV-X20 DCW
Die securityProbe-5ESV-X20 DCW wurde für 48V DC Rechenzentrums-umgebungen entwickelt. Entfernte Infrastrukturen können mit Sensoren zuverlässig überwacht werden. 20 potentialfreie Alarmkontakte ermöglichen die IP-Anbindung der Gebäudetechnik. Per Video haben Sie Ihre sensiblen Anlagen stets im Blick. Artikelnummer: 11126



securityProbe-5ESV-X60-DCW:
Dieses Monitoring System findet in großen Datacentern Verwendung. Die Spannungsversorgung erfolgt über ein internes 48V DC Netzteil. Neben der Überwachung physikalischer Umgebungsfaktoren können USV-, Klima- und ITK-Anlagen via Signalkontakt fernüberwacht werden. Schliessen Sie auch bis zu 4 Videokameras an. Artikelnummer: 11127



E-opto16 Erweiterungsmodule:
Diese AKCP securityProbe Erweiterungseinheit bietet 16 Ports für opto-entkoppelte Kontakte. Anlagen und Systeme aus Automation- und Gebäudetechnik können so in die 24x7 Sicherheitsüberwachung der securityProbe Monitoring Systeme integriert werden. Lassen Sie sich bei Störungen kompromisslos alarmieren! Artikelnummer: 10161



GSM/GPRS-Modem Bundle
Mit dem GSM-/GPRS Modem Bundle für securityProbe5ESV Netzwerk Überwachungsgeräte können SMS- oder MMS-Nachrichten sowie Alarme per Telefon oder Fax verschickt werden. Bundle bestehend aus Modem, ser. Anschlusskabel, Magnetfußantenne und Netzteil (Betreiberkarte & Sprachadapter nicht enthalten). Artikelnummer: 10159



securityProbe-5ESV-X20:
Die securityProbe5ESV-X20 bietet 8 Ports für die Montage der intelligenten Sensoren, 20 Eingänge für die IP-basierte Überwachung von Störmeldern sowie 4 Anschlüsse für Videokameras. Dieses Alarmmeldesystem arbeitet autark und kann auf Wunsch in alle gängigen Netzwerk Management Systeme eingebunden werden. Artikelnummer: 11124



securityProbe-5ESV-X60:
Die securityProbe-5ESV-X60 bietet 8 Anschlüsse für die intelligenten Sensoren und 60 Eingänge für potentialfreie Kontakte / Relais. Per Webinterface können Sie Alarme wie E-Mail, SMS-Alarm, SNMP, FAX, Skript, SNMP Trap oder Telefon (via GSM Modem) definieren. Mittels E-sensor8 Modulen können bis 500 Sensoren überwacht werden. Artikelnummer: 11125



E-sensor8 Expansionseinheit:
An eine jede dieser Einheiten können bis zu 8 IP-Sensoren montiert werden. Geeignet für die securityProbe-5ES / 5ESV Netzwerk Überwachungsgeräte. Per CatX Netzwerkkabel kann jedes Modul bis zu 150 Meter entfernt von der securityProbe abgesetzt werden. Einzelne E-sensor8 Einheiten können untereinander kaskadiert werden. Artikelnummer: 10152



IO-digital8 Modul:
Dieses securityProbe I/O-Modul bietet 8 Ports für die IP-Anbindung potentialfreier Relais. Per CATx Netzwerkkabel wird dieses Modul mit den securityProbe-5ES/-5ESV verbunden. Überwachen Sie Ihre wichtige Anlagen und Systeme. Die Kontakte können eingangs- und ausgangsseitig konfiguriert werden. Artikelnummern: 10163 sowie 10168



Sprachadapter:
Mit dem Sprachadapter für das GSM/GPRS Modem Bundle können die securityProbe-5ESV Monitoring Systeme auch Telefonanrufe mit individueller Sprachnachricht absetzen. Den Alarmruf muss der Angerufene optional sogar quittieren, da ansonsten der nächste Mitarbeiter angerufen wird. Artikelnummer: 10300





Abb.: Für die von Didactum angebotenen sensorProbe und securityProbe Monitoring Systeme steht ein großes Sortiment an intelligenten Sensoren zur Auswahl! Nach dem Baukastenprinzip können Sie sich Ihre maßgeschneiderte Überwachungslösung zusammenstellen. Wir beraten Sie gerne!



Abb.: Die sensorProbe und securityProbe Mess- und Überwachungsgeräte bieten ein komfortables und leicht bedienbares Web Interface. Hier können Sie u.a. individuelle Grenz- und Warnwerte für die Sensoren festlegen und einfach die entsprechenden Alarm- und Benachrichtigungsarten definieren.

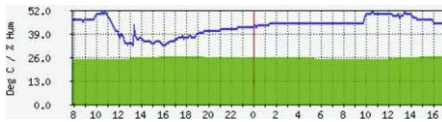


Abb.: Die aufgezeichneten Messdaten können Sie sich im Webinterface der sensorProbe und securityProbe Monitoring Systeme grafisch darstellen lassen. Mit wenigen Mausclicks können Sie sich aktuelle Trendanalysen aus Ihren wichtigen Infrastrukturen erstellen. Selbstverständlich können die im Datenlogger gespeicherten Daten auch exportiert werden.

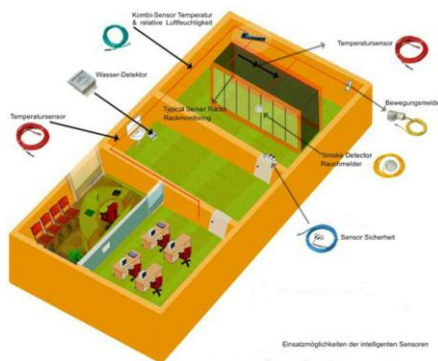


Abb.: Mit den von Didactum® angebotenen Mess- und Überwachungsgeräten erhalten Sie zukunftsfähige 24x7 Überwachungslösungen zum nachhaltigen Schutz Ihrer sensiblen Infrastrukturen.

sensorProbe Mess- und Überwachungsgeräte



sensorProbe2:

Die sensorProbe2 stellt das Einstiegsmodell der bewährten IT Monitoring Systeme des Herstellers AKCess Pro® dar. Die sensorProbe2 ist einfach zu installieren und bietet 2 Sensor-Ports für die SNMP fähigen intelligenten Sensoren. Mögliche Alarmierungsarten sind E-Mail-Alarm, SMS-Alarm (via Gateway) und SNMP an Netzwerk Monitoring Systeme.

Artikelnummer: 10188



sensorProbe2-DC:

Die sensorProbe2-DC stellt eine Erweiterung des sensorProbe2 Monitoring Systems dar und unterstützt TCP/IP Anbindung von bis zu 10 potentialfreien Eingangskontakten. Ideal für die Überwachung ITK-, USV-, Notstrom- und Klimaanlage im Rahmen der Konvergenz von Haus- und Gebäudetechnik in die IT. Artikelnummer: 10302



sensorProbe4-PoE:

Das sensorProbe4-PoE Monitoring System von AKCess Pro unterstützt die Spannungsversorgung via Power Over Ethernet (PoE) und bietet 4 Anschlüsse für die Montage der intelligenten AKCP-Sensoren. Die sensorProbe4-PoE unterstützt E-Mail-Alarm, SMS-Versand (via 3rd Party Gateway) sowie SNMP. Artikelnummer: 11117



sensorProbe8-PoE:

Die PoE-Version der sensorProbe8 kann per Power Over Ethernet mit Stromversorgung werden. Überwachen Sie mit diesem erprobten Monitoring System wichtige Umgebungsparameter wie Temperatur, Luftfeuchte, Wasser, Luftstrom in Ihren sensiblen Räumen und Anlagen. Artikelnummer: 11042



sensorProbe8-X20 DCW:

Die sensorProbe8-X20 DCW ist speziell für die physikalische Sicherheitsüberwachung von Infrastrukturen mit 48V DC Spannungsversorgung entwickelt worden. Ausstattungsmarkmal sind 8 Sensor-Ports, 20 Eingänge für potentialfreie Kontakte sowie ein internes 48VDC Netzteil mit redundanten Stromanschlüssen. Artikelnummer: 10128



sensorProbe8-X60 DCW:

RZ Infrastrukturen mit 48V DC Stromversorgung können mit dem sensorProbe8-X60 DCW Monitoring System überwacht werden. 8 Ports für die Montage SNMP-fähiger Sensoren und 60 Eingänge für die TCP/IP Integration potentialfreier Meldekantakte werden geboten. Artikelnummer: 10111



sensorProbe2-PoE:

Die sensorProbe2-PoE kann über Power Over Ethernet (gem. IEEE 802.3af Standard) oder über das im Lieferumfang enthaltene externe EU-Netzteil mit Strom versorgt werden. Eine Stromversorgung über PoE ermöglicht eine flexible Installation in Räumen und Anlagen, wo beispielsweise keine Steckdosen vorhanden sind. Artikelnummer: 11035



sensorProbe4:

Die sensorProbe4 des Herstellers AKCess Pro bietet 4 Anschlüsse für die SNMP-kompatiblen AKCP Sensoren und stellt das bis dato fehlende Bindeglied zwischen sensorProbe2 und sensorProbe8 dar. Das sensorProbe4 Monitoring System wird inklusive 19" Rack Mount Kit ausgeliefert. Ideal für die Überwachung von Serverschränken. Artikelnummer: 11097



sensorProbe8:

Die AKCP sensorProbe8 ist SNMP kompatibel und wird inklusive 19" Rack Mount Kit ausgeliefert. Bis zu 8 IP-Sensoren können angeschlossen werden. Diese Monitoring Appliance kann per E-Mail-Alarm, SMS-Alarm (via 3rd Party Gateway) und SNMP-Traps an Netzwerk Management Systeme alarmieren. Artikelnummer: 10185



sensorProbe8-X20:

Das SNMP kompatible sensorProbe8-X20 Überwachungsgerät bietet neben 8 Anschlüssen für IP-fähige Sensoren weitere 20 Eingänge für die Netzwerkintegration potentialfreier / digitaler Kontakte. Ideal für die 24/7 Überwachung von Telekommunikations- und Energieversorgungsanlagen. Artikelnummer: 10127



sensorProbe8-X60:

Die sensorProbe8-X60 Remote Monitoring System bietet 8 Ports für die IP-fähigen Sensoren und zusätzliche 60 Eingängen für die TCP/IP basierte Überwachung von potentialfreien Störmeldesammelkontakten. Dieses Monitoring System kann in führende Netzwerk Management Systeme (Nagios usw.) eingebunden werden. Artikelnummer: 10108



Unsere Sensoren und die zugehörigen Monitoring Systeme sind branchenübergreifend einsetzbar:

- Rechenzentrum / DataCenter
- Serverraum / Computerraum
- Netzwerkinfrastruktur
- ITK Anlage
- Energieversorgungsanlage
- USV-Anlage / Netzersatzanlage
- Ventilations- / Lüftungsanlage
- Notstromdiesel / Netzersatzanlage
- Klimaanlage
- Kühlraum / Kühllager
- Warenlager / Lagerhallen
- Produktionsräume
- Archive und Depots
- Gewächshäuser
- Gebäudetechnik
- und vieles mehr...

Merkmale der Sensoren:

- alle Sensoren werden nach strengen Qualitätskriterien gefertigt.
- in variablen Längen verfügbar
- schnelle und einfache Installation
- Konfiguration erfolgt über sensorProbe Webinterface
- jeder Sensor besitzt ein SNMP-OID
- Dual Sensoren Temperatur- und Luftfeuchtigkeit belegen nur einen einzigen Sensoranschluss der sensorProbe / securityProbe

Kompatibilität:

Die intelligenten Sensoren von AKCess Pro® sind zu (fast) allen sensorProbe und securityProbe Monitoring Systemen kompatibel. Beachten Sie bitte die Kompatibilitätstmatrix von Didactum®.

Einbindung der Sensoren in Netzwerk Management Systeme:

Die IP-Sensoren sind mit einem SNMP OID ausgerüstet und können in Netzwerk Monitoring Systeme wie z.B. Nagios, HP OpenView, WhatsUp Gold oder OpenNMS usw. eingebunden werden. Eine direkte Abfrage der Sensoren per SNMP Polling wird ebenfalls unterstützt.

Preisliste:

Alle Preise finden Sie in der aktuellen Preisliste von Didactum®. Diese können Firmen und Behörden bequem per Telefon oder eMail anfordern. Grosshändler, Integratoren und Wiederverkäufer senden uns bitte Ihren Handelsregisterauszug bzw. Gewerbeschein.

IT Monitoring Produkte im ONLINESHOP bestellen:

Selbstverständlich können Sie unsere Produkte auch bequem im Online-Shop bestellen: <http://didactum-security.com>

Weitere Informationen:

Sollten Sie Fragen zu unseren Monitoring-Produkten haben, so steht Ihnen unser kompetentes Team gerne zur Verfügung. Bitte haben Sie Verständnis, dass wir ausschließlich gewerbliche Kunden, Firmen und öffentliche Auftraggeber betreuen können. Firmen und öffentliche Auftraggeber (öA) aus Deutschland, Österreich und der Schweiz werden auf Rechnung beliefert (Bonitätsprüfung vorbehalten).



Didactum Security GmbH präsentiert:
Schnelle Installation der mit einem RJ-45 Stecker ausgestatteten AKCP-Sensoren

Abb.: Die mit einem RJ-45 Stecker ausgestatteten Sensoren werden nach dem Plug 'n' Play Prinzip einfach in einen freien Port des sensorProbe oder securityProbe Monitoring Systems gesteckt und vollautomatisch erkannt.

Sensoren für die Umgebungsüberwachung



Temperatursensoren:

Die SNMP-fähigen AKCP-Temperatur Sensoren erfassen den Temperaturbereich von -55°C bis +75°C. Per RJ-45 Stecker an jedes sensorProbe oder securityProbe Messgerät anschließbar. Ab Werk dauerhaft kalibriert und in 2 Ausführungen bei Didactum® lieferbar. Artikelnummern 10176 und 10177



Sensoren Temperatur und Luftfeuchtigkeit:

ISO/IEC 17025 zertifizierte Single-Port Version zur gleichzeitigen Erfassung von Temperaturbereichen von -40 bis +75°C und 0 bis 100% rel. Luftfeuchtigkeit. In 2 Ausführungen lieferbar. Ab Werk dauerhaft kalibriert. Geeignet für alle sensorProbe und securityProbe Überwachungsgeräte. Artikelnummern 10175 sowie 10174



Wassersensor:

Zur präzisen Erfassung von Wassereinbruch und Leckagen im wichtigen Infrastrukturen. Dieser SNMP kompatible Sensor Wasser detektiert auch destilliertes Wasser und ist zu allen AKCess Pro Monitoring Systemen kompatibel. In 3 Längen bei Didactum® lieferbar. Artikelnummern 10196, 10197 sowie 10171



Temperatursensor wasserdicht:

Dieser wasserbeständige Temperatursensor dient der präzisen Temperaturmessung in feuchten Produktionsumgebungen, Außenbereichen sowie der Temperaturüberwachung von Flüssigkeiten. Die integrierte Mikroprozessortechnik ermöglicht eine sehr präzise Temperaturmessung. Artikelnummer 10158



Sensor Temperatur & Luftfeuchte wasserdicht:

Der kombinierte Sensor Temperatur- und Luftfeuchte kann in Produktionsumgebungen sowie in Outdoor-Bereichen verwendet werden. Geeignet für alle sensorProbe und securityProbe Netzwerk Überwachungsgeräte. Länge des Sensors 4,5m - optional absetzbar. Artikelnummer 10158



Sensor Luftgeschwindigkeit:

Mit dem IP-Sensor Air Velocity Transmitter können Sie die aktuelle Luftgeschwindigkeit in sensiblen Infrastrukturen rund um die Uhr messen und überwachen. Geeignet für alle aktuellen sensorProbe und securityProbe Mess- und Fernüberwachungsgeräte. Artikelnummer 13016



Rauchsensor:

Dieser SNMP kompatible Sensor erfasst die Entstehung von Rauch und Feuer. Die Spannungsversorgung erfolgt über das sensorProbe oder securityProbe Überwachungsgerät - somit keine zusätzliche Stromversorgung wie Batterien nötig. LED-Status Anzeige. Artikelnummer 10193



Temperaturmesskette:

Dieser Sensor wurde für die wirkungsvolle Temperaturüberwachung von großen Infrastrukturen entwickelt. Bis zu 64 Stück dieser Sensoren können an die securityProbe Geräte angeschlossen werden. Per E-sensor8 Erweiterungseinheit kann die Gesamtzahl deutlich erhöht werden. Artikelnummern 10166, 10160 sowie 10136



Wasserdetektionskette:

Die Wassermeldekette ist in Längen von 3 bis 50 Metern bei Didactum® erhältlich. Ideal für den Schutz großer Areale wie Produktionsanlagen, Lagerhallen oder Rechenzentren. Zu allen sensorProbe und securityProbe Überwachungsgeräten kompatibel. Artikelnummern 10153, 10155, 10101



Wasserkette mit Lokalisierung:

Diese Wassermeldekette kann den Austritt von Wasser punktgenau lokalisieren und an die angeschlossenen sensorProbe oder securityProbe Monitoring Systeme melden. Ideal für die Montage in Doppelböden oder angehängten Decken. In variablen Längen von 3 bis 50 Metern lieferbar. Artikelnummer: 10256



AirFlow Sensor:

Der präzise Thermistor Luftstrom-Sensor dient der Überwachung der Luftzirkulation. Störungen von Klima- und Lüftungsanlage können so rechtzeitig diagnostiziert und gemeldet werden. Geeignet für alle sensorProbe und securityProbe Monitoring Systeme. Artikelnummer 10165



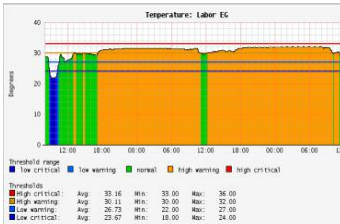


Abb.: Die SNMP kompatiblen Sensoren können in gängige Netzwerk Management Systeme integriert werden. Sehen Sie in diesem Screenshot die Einbindung des Temperatursensors in das OpenNMS Monitoring System. Erstellen Sie sich aussagekräftige Trendanalysen über den aktuellen Zustand Ihrer Infrastruktur. Ideal für Audits!



Abb.: Die aktuellen Messwerte der angeschlossenen Sensoren können auch direkt im Webinterface der AKCess Pro Monitoring Systeme grafisch dargestellt werden. Mit wenigen Mausklicks erhalten Sie den Temperaturverlauf der vergangenen Stunden, Tage, Wochen oder Monate. Die aufgezeichneten Messdaten sind selbstverständlich exportierbar.

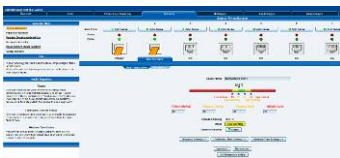


Abb.: Die Montage der mit einem RJ-45 Stecker ausgestatteten AKCess Pro Sensoren ist einfach. Nachdem Sie den Sensor in einen freien Port der sensorProbe oder securityProbe gesteckt haben, wird der Sensor automatisch erkannt und die Messung wird gestartet. Geben Sie Ihre individuellen Grenz- und Warnwerte sowie die gewünschten Alarm- und Benachrichtigungsarten ein (Screenshot securityProbe).

IP-Sensoren für die Überwachung von Strom / Power Monitoring



Sensor 4-20 mA Signalkonverter:

Dieser Signalkonverter wandelt Spannungen von 4-20mA zu 0,8-4,0 V um. Somit können Sie mit dem AKCess Pro Monitoring Systemen auch Umgebungen mit erheblichen Störfeldern zuverlässig überwachen. Artikelnummer: 10195



8 Port sensorgesteuertes Relais:

Das 8 Port Sensor Relais findet u.a. in der Prozess- und Automatisierungstechnik Anwendung. Die Stromversorgung von bis zu 8 angeschlossenen Geräten kann manuell oder sensorgestützt automatisch ein- und ausgeschaltet werden. Vielseitig einsetzbar. Speziell entwickelt für die securityProbe Modellreihe. Artikelnummer 10190



Sensorgesteuertes Wechselstromrelais:

Mit dem sensorkontrollierten Relais können Sie die Stromversorgung angeschlossener Wechselstromverbraucher manuell oder sensorgestützt automatisch ein- und ausschalten. Geeignet für alle sensorProbe und securityProbe Monitoring Systeme. Art.Nr.: 10173



Sensor Gleichstrom:

Messung von Gleichstromzuständen von- 0 to ±60 Volt mit A/D Messkonverter. Ausgabe unterschiedlicher Status-Meldungen: High Warning, Low Warning, High Critical, Low Critical. Vielfältige Einsatzmöglichkeiten. Artikelnummer 10167. Auch als isolierte Ausführung mit der Artikelnummer 11102 lieferbar.



IO-Digital8 Adapter:

Der IO-Digital8 Sensor ist für die securityProbe AlarmServer geeignet und dient der netzwerkgestützten Überwachung von Eingangs- und Ausgangsmeldungen von bis zu 8 potentialfreien / digitalen Kontakten. Artikelnummer: 10168. Auch als Ausführung mit 2x RJ-45 Anschlüssen bei Didactum® lieferbar. Artikelnummer: 10163



Sensor potentialfreier Kontakt mit 5 Eingängen:

Dieser Sensor wurde für die AKCP sensorProbe2-DC (10302) entwickelt und dient der IP-Überwachung von bis zu 5 potentialfreien Kontakten. Insgesamt können von der sensorProbe2-DC bis zu 10 Eingangskontakte fernüberwacht werden. In 3 Sensorenängen lieferbar. Artikelnummern: 10157, 10134 und 10125



Sensor Potentialfreier Kontakt:

Mit dem Sensor potentialfreier Kontakt können mit der sensorProbe und securityProbe Monitoring Systemen Eingangs- oder Ausgangsmeldungen erfasst werden. Ideal zur Überwachung von USV-Anlagen, Klimaanlage usw. In 3 Längen verfügbar. Artikelnummern: 10151, 10133, 10125



Sensor Wechselstrom:

Dieser Sensor dient der Überwachung der Wechselstromversorgung angeschlossener elektrischer Verbraucher. Sollte am zu überwachenden Gerät keine Spannung anliegen, so wird dies vom sensorProbe oder securityProbe Überwachungsgerät sofort gemeldet. Artikelnummer: 10164



Sensorgesteuertes Gleichstromrelais:

Mit diesem Relais können Sie die Stromversorgung angeschlossener Gleichstromverbraucher mit den sensorProbe oder securityProbe Monitoring Systemen manuell oder auch sensorgestützt remote ein- und ausschalten. Artikelnummer: 101737



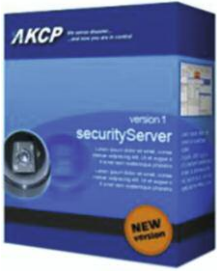


Abb.: Mit der AKCess Pro® Management Software erhalten Sie eine ganzheitliche Lösung für die Infrastruktur Überwachung. AKCess Pro Server vereint Environmental Monitoring, Video Monitoring und Access Control in einer einzigen Management Suite. Fordern Sie noch heute die kostenlose 30-Tage Testversion beim offiziellen AKCess Pro Importeur Didactum an!

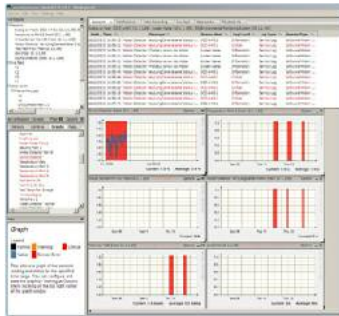


Abb.: AKCess Pro Server erlaubt die zentrale Überwachung dezentraler Infrastrukturen. Kritische Ereignisse werden umfassend dargestellt.

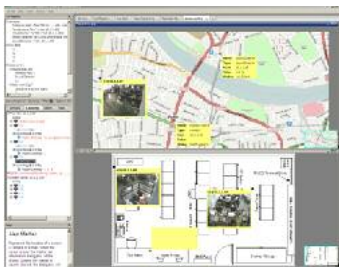


Abb.: Sehen Sie hier die sehr umfangreichen Kartenfunktion von AKCess Pro Server. Kritische Ereignisse werden auf der Alarmkarte blinkend dargestellt. Zustandsänderungen und kritische Ereignisse können so rechtzeitig identifiziert werden.

Security Sensoren / Sensoren für die Sicherheitsüberwachung



Sirene inkl. Stroboskoplicht:

Wirkungsvolle Sirene und Blitzlicht in einem Gerät. Einfache Installation. Geeignet für audiovisuelle Alarmierung in lauten Umgebungen. Keine zusätzliche Spannungsversorgung nötig, da Stromversorgung über sensorProbe oder securityProbe erfolgt.
Artikelnummer:10170



Glasbruchsensor mit Erschütterungsdetektion:

Der Glasbruchmelder mit Vibrationsdetektion wurde speziell für die Überwachung von Gipskartonwänden, Glasflächen, Fenstern sowie von Glastüren entwickelt. Die Sensibilität des Glasbruchsensors ist mittels Stellschraube justierbar. Artikelnummer:11002



Sensor Sicherheit für Dry Contact Anschluss:

Der AKCP Sensor Sicherheit wird per potentialfreien Kabel an die sensorProbe8-X20/X60 angeschlossen. Schützen Sie z.B. wertvolle Serverschränke vor unbefugtem Zugriff.
Artikelnummer: 10194



Bewegungsmelder:

Die Motion Detector erfasst Bewegung mit seinen sensiblen Passiv-Infrarot-Sensor. Leichte Montage an Wand oder Decke. Erfassungswinkel 60° und Maximaldistanz 3m. Bis zu 10 Bewegungsmelder können untereinander verbunden werden und belegen nur einen Port des Monitoring Systems.
Artikelnummer: 10192



Sensor Türkontakt:

Magnetischer Schaltkontakt zur Überwachung von Türen, Rollläden, Serverschränken, Fenstern und vieles mehr. Verlängerbar bis ca. 300 Meter. In 3 unterschiedlichen Längen bei Didactum® lieferbar.
Artikelnummern: 10191, 10184 sowie 10105



SNMP-kompatible Sensoren für Spezialanwendungen



Sensor Kraftstoff- / Öl Detektor:

Der SNMP-fähige Sensor Kraftstoff-Öl-Detektor wurde speziell für die zuverlässige Erkennung von Kraftstoff- und Öl-Leckagen entwickelt. Lassen Sie sich bei Austritt von Öl, Benzin, Diesel oder Kerosin von den AKCess Pro Alarmmeldesystemen rechtzeitig alarmieren. In diversen Längen bei Didactum lieferbar. Artikelnummer: 10799



Sensor Temperatur-Messtab:

Die AKCess Pro Thermoelement Sensoren werden sowohl in der Forschung, als auch in der Industrie eingesetzt. So hat der offizielle AKCP/AKCess Pro-Anbieter Didactum® u.a. Unternehmen der Pharmabranche mit diesen präzisen Thermoelement-Sensoren ausgestattet. In diversen Ausführungen lieferbar. Artikelnummern: 10255 sowie 10296



Sensor Ultraschall Tanksensor:

Der Ultraschall Fuel Level Sensor dient der Überwachung von Öl-, Diesel-, Benzin- sowie Wassertanks. Kompatibel zu den securityProbe Monitoring Systemen. Artikelnummern: 10260 sowie 10261





Abb.: Mit den Zutrittskontrollsystemen von AKCess Pro® erhalten Sie zukunftsfähige Lösungen für den Schutz unternehmenswichtiger Infrastrukturen wie Rechenzentrum, Serverraum, Forschung, Produktion oder Logistik.



Abb.: Ganzheitlicher Schutz auch von räumlich verteilten Infrastrukturen mit AKCess Pro Server. So haben Sie Ihre missionskritischen Räume und Anlagen, auch in Niederlassungen, stets im Griff!

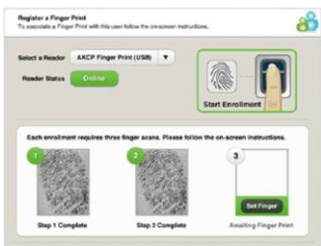


Abb.: Unter der innovativen AKCess Pro Server Management Software können Sie die biometrische Erkennung mittels Fingerabdruck schnell und komfortabel einrichten.

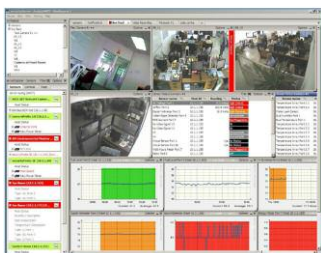


Abb.: Zutrittssteuerung, Environmental Monitoring und Videomanagement in einer einzigen Lösung vereint: AKCess Pro® Server Management Suite im Vertrieb von Didactum®.



Zutrittskontrollsysteme für die Sicherheit Ihrer Infrastruktur



AKCess Pro Server Software:

Die AKCess Pro® Server Management Suite vereint professionelles Zutrittsmanagement mit physikalischer Umgebungsüberwachung (Klima / Feuer / Wasser) und leistungsstarker Videosicherheitsüberwachung. Sie erhalten eine einzige Lösung zur ganzheitlichen Überwachung Ihrer kritischen Infrastrukturen. Artikelnummer: 10785



Cabinet Control Unit:

Rüsten Sie Ihre sensiblen Serverschränke mit AKCess Pro® Türsteuerungen / Cabinet Control Units aus und kontrollieren Sie den physischen Zugriff auf Ihre Serversysteme. Bis zu 5000 Serverracks können so rund um die Uhr geschützt werden. Rüsten Sie Ihre Serverraum- und RZ-Infrastrukturen mit Zugriffskontrolle aus. Artikelnummer: 11157



Magnetschloss:

Rüsten Sie im Rahmen der netzwerkbasierter Zutrittssteuerung Ihre wichtigen Türen mit magnetischen Schlössern aus. Dieses Magnetschloss bietet eine Widerstandskraft von bis zu 500 kg und kann nahtlos in die AKCess Pro® Zutrittskontrollsysteme integriert werden. Artikelnummer: 11066



RFID Kartenleser und Schreiber

Dieser kompakte USB Kartenleser und Kartenschreiber dient der Erstellung und Erkennung von RFID Ausweisarten. Dieser Ausweisartenleser /-schreiber unterstützt die AKCess Pro® RFID Magnetkarten und RFID Schlüsselanhänger. Die Leseentfernung kann bis zu 10 cm betragen. Artikelnummer: 13005



Elektronisches Türschloss:

Dieses elektronisch verriegelbare Türschloss mit Aussen- und Innengriff ist kompatibel zu den Zutrittskontrollsystemen von AKCess Pro®. Dieses Türschloss ist im Notfall auch per Hand zu öffnen. Widerstandskraft bis zu 1000 kg. Rüsten Sie auch Ihre vorhandenen Türen mit diesem elektronischen Türschloss aus.



RFID Ausweisarten:

Für die Zutrittskontrollsysteme bietet AKCess Pro® auch zugehörige Magnetkarten an. Diese Karten sind bedruckbar. Erstellen Sie so individuelle Ausweise. Artikelnummer: 13004



Door Control Unit:

Schützen Sie Ihre sensiblen Infrastrukturen vor unbefugtem Zutritt und installieren Sie die AKCess Pro® Türkontrolleinheit. Schliessen Sie RFID Kartenleser, Fingerabdruckscanner und bis zu 4 Videokameras an die Door Control Unit an. Mit AKCess Pro® Server können Sie den Zutritt zentral steuern und überwachen. Artikelnummer: 13007



Fingerabdruckscanner

Kontrollieren und steuern Sie den Zutritt zu Ihren wichtigen Räumen und Anlagen mit diesen präzisen Scanner für biometrische Erkennung des Fingerabdrucks. Angeschlossen wird dieser AKCess Pro® Fingerabdruckscanner per USB an die Door Control Unit / Türkontrolleinheit. Artikelnummer: 11126



RFID Ausweisartenleser:

Dieser berührunglose Ausweisartenleser kann sowohl in Innen- als auch Außenbereichen montiert werden. Die integrierte LED-Leuchte und die akustische Signalausgabe quittieren die Erkennung der Ausweisarten. Auch für die Aufputzmontage geeignet. Artikelnummer: 11051



Infrarot Türöffner:

Dieser Infrarot Türöffner arbeitet berührungslos. Halten Sie z.B. Ihre Hand vor diesen Infrarot Türöffner und das integrierte Relais wird geschaltet. Dieser Türöffner kann in die praxiserprobten AKCess Pro® Zutrittskontrollsysteme integriert werden. Artikelnummer: 11071



Schliessblech:

Dieses Schliessblech ist kompatibel zum elektronischen Türschloss von AKCess Pro und wird in die Zarge von Holz-, Kunststoff- oder Stahltüren gesetzt.



RFID Schlüsselanhänger:

Für die Zutrittskontrolle sind auch RFID Schlüsselanhänger von AKCess Pro lieferbar. In diversen Farben erhältlich. Artikelnummer: 11053



Abb.: Mit AKCess Pro® Server erhalten Sie eine leistungsfähige Video Management Software zur Überwachung von sensiblen Infrastrukturen.



Abb.: Mit den erprobten IT-Monitoring Lösungen von Didactum® können kritische Schadensereignisse wie Überflutung oder Leckage zuverlässig erkannt und gemeldet werden. Schützen Sie Ihre Infrastruktur vor ungewollten Ausfallzeiten!



Abb.: Gemäß dem Motto "Alles aus einer Hand" bietet der autorisierte AKCP Importeur Didactum auch Zubehör rund um sensorProbe & security Probe Monitoring Hardware an. Wir beraten Sie gerne! Rufen Sie uns einfach an.

Irrtümer sowie technische Änderungen jederzeit vorbehalten. Abbildungen beispielhaft. Alle verwendeten Markennamen sind eingetragene Warenzeichen der jeweiligen Eigentümer. Bildrechte bei Didactum oder Dritten. Eine Weiterverwendung von Bildern oder Texten ist ohne vorherige schriftliche Genehmigung strikt untersagt.

Zubehör für sensorProbe und securityProbe Monitoring Systeme



GSM/GPRS-Modem Bundle

Mit dem GSM-/GPRS Modem Bundle für securityProbe Überwachungsgeräte können SMS- oder MMS- Nachrichten sowie Alarme per Telefon oder Fax verschickt werden. Set bestehend aus Modem, ser. Anschlusskabel, Magnetfussantenne und Netzteil (Betriebkarte nicht enthalten). Art.Nr.: 10159



probeswitch:

Mit dem probeSwitch für securityProbe Monitoring Systeme können Sie per Schlüssel die Alarmbereitschaft des securityProbe Alarmmeldesystems bequem deaktivieren und so den Serverraum betreten. Artikelnummer: 11077



HD UMC Videokamera:

Die AKCP securityProbe5ESV und security-Probe5ESV-X20/-X60 IT-Monitoring Systeme sind mit USB Anschlüssen für Videokameras ausgerüstet. Bis zu 4 dieser Videokameras mit Infrarotfunktion können an eine securityProbe-5ESV montiert werden. Auch für die Door Control Unit geeignet. Artikelnummer: 11133



HD PT-Domekamera:

Die AKCP securityProbe5ESV und securityProbe5ESV-X20/-X60 AlarmServer können mit bis zu 4 dieser Schwenk- / Neigekameras ausgestattet werden. Die Koordinaten dieser PT-Domekamera können Sie im Webinterface der securityProbe-5ESV bequem festlegen. Artikelnummer: 11134



Analoge PT-Domekamera:

Durch den Anschluss der analogen PT- Domekamera können Sie Ihr securityProbe-5E/-X20/-X60 Monitoringsystem zu einer vollwertigen IP-basierenden Videoüberwachungslösung ausbauen. Diese Schwenk-/Neigekamera ist per Webinterface der securityProbe5E präzise steuerbar. Artikelnummer: 10137



Analoge Universalkamera:

Die securityProbe5E/-X20/-X60 sind mit 4 BNC-Anschlüssen für analoge Videoüberwachungskameras ausgestattet. Schliessen Sie bis zu 4 dieser Videoüberwachungskameras mit Infrarotfunktion an ein securityProbe5E/-X20/-X60 Monitoring System an und überwachen Sie Ihre Infrastruktur! Artikelnummer: 10156



19 Zoll Rackmount Kits:

Die 19 Zoll Rackmountkits wurden speziell für die Schrankmontage der sensorProbe & securityProbe Monitoring Systeme entwickelt. Auch die Sensoren lassen sich in die Rackmountkits mit wenigen Handgriffen installieren. In diversen Ausführungen lieferbar. Artikelnummern: 10189, 10262 und 10263



Importeur / Distributor:

Didactum® Ltd. Deutschland
Marsweg 17 D-48163 Münster
Fon: +49 (0)2501.971 63 55
Fax: +49 (0)2501.971 63 56
eMail: info@didactum.com
http://www.didactum.com
WEEE-Reg.-Nr. DE 68777973

Vertrieb D/A/CH:

Didactum® Security GmbH
Marsweg 17 D-48163 Münster
Fon: +49 (0)2501. 978 58 80
Fax: +49 (0)2501. 978 58 82
eMail: info@didactum-security.de
http://www.diactum-security.de